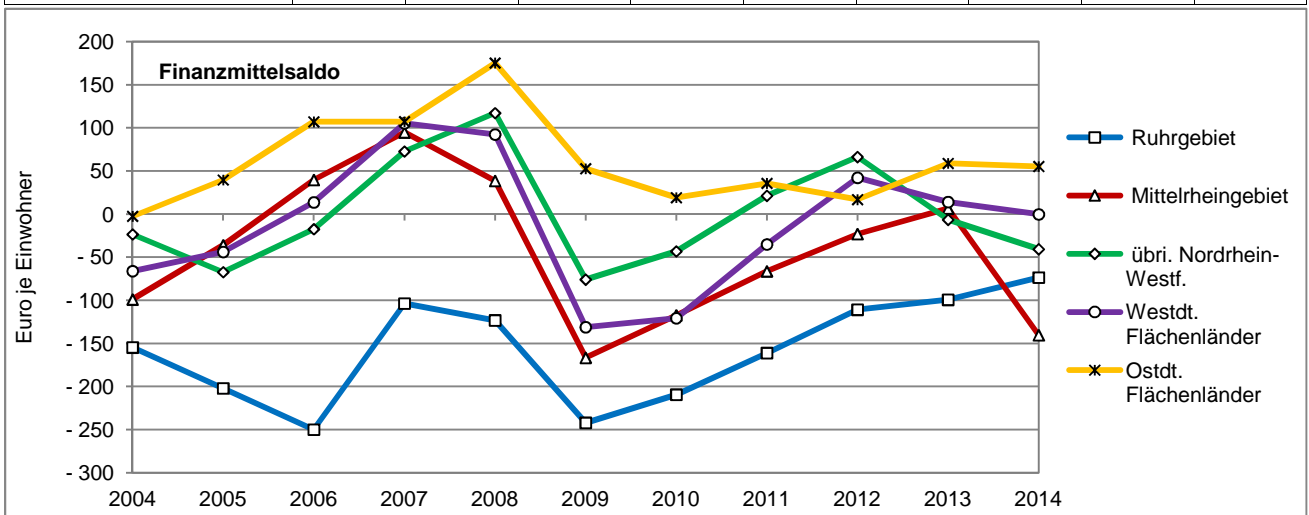


### Anhang 9: Finanzmittelsaldo 2004 bis 2014

#### Das Ruhrgebiet im interregionalen Vergleich

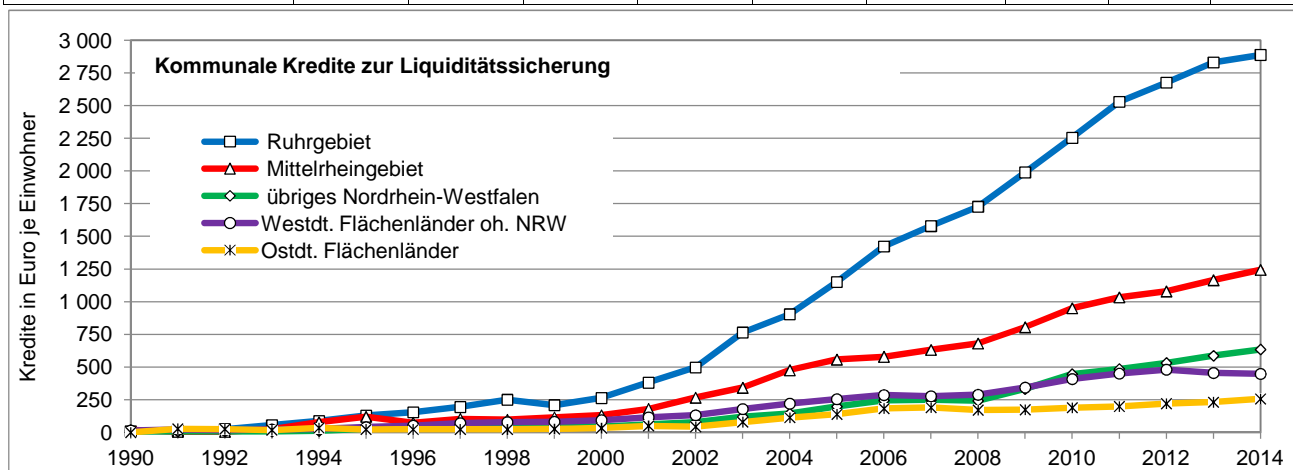
Region / Stadt / Kreis	Finanzmittelsaldo - Saldo der Ein- und Auszahlungen ohne Kredit- und Darlehnstransaktionen -							Änderung der Absolutwerte 2014 zu 2013	
	2004	2009	2014				% ber. AZ	%	Mio. Euro
	Euro je Einwohner			NW = 100	D = 100	Mio. Euro			
<i>Nordrhein-Westfalen</i>									
Ruhrgebiet	- 155	- 242	- 74	89,5	- 818,1	- 371	- 2,2	- 25,9	129,9
kreisfreie Städte	- 157	- 294	- 140	170,6	-1 558,9	- 456	- 4,3	10,1	- 41,9
Kreise	- 149	- 149	51	- 62,5	571,7	92	1,5	- 198,9	184,7
Mittelrheingebiet	- 99	- 167	- 140	170,9	-1 561,6	- 801	- 4,2	-2 266,2	- 837,8
Rheinische Städte	- 133	- 136	- 156	189,7	-1 734,2	- 401	- 4,5	-3 738,6	- 411,8
Bergische Städte	- 272	- 519	- 432	525,9	-4 806,5	- 262	- 12,3	698,5	- 229,5
Kreise	- 23	- 112	- 54	66,3	- 606,0	- 138	- 1,7	- 334,1	- 196,5
übri. Nordrhein-Westfalen	- 24	- 76	- 41	49,6	- 453,0	- 277	- 1,3	519,6	- 232,4
Nordrh.-Westf. oh. Ruhr	- 57	- 117	- 86	104,9	- 958,6	-1 078	- 2,7	13 805,9	-1 070,2
Nordrhein-Westfalen	- 86	- 153	- 82	100,0	- 914,0	-1 442	- 2,5	180,2	- 927,4
Landschaftsverbände	9	27	- 3	3,5	- 32,4	- 51	- 0,8	- 65,5	97,1
Regionalverband Ruhr	- 1	0	- 1	1,6	- 14,8	- 7	- 10,4	- 207,3	- 13,0
Nordrhein-Westfalen	- 77	- 126	- 85	104,0	- 950,7	-1 500	- 2,4	128,4	- 843,2
<i>Deutschland oh. Stadtstaaten</i>									
Westdt. Flächenländer	- 66	- 131	- 0	0,3	- 2,8	- 16	- 0,0	- 101,8	- 887,3
Ostdt. Flächenländer	- 3	53	55	- 67,3	615,3	691	1,9	- 6,0	- 44,5
Flächenländer insgesamt	- 55	- 100	9	- 10,9	100,0	675	0,3	- 58,0	- 931,8



### Anhang 10: Kredite zur Liquiditätssicherung im Kernhaushalt 2004 bis 2014 (jew. am 31.12.)

#### Das Ruhrgebiet im interregionalen Vergleich

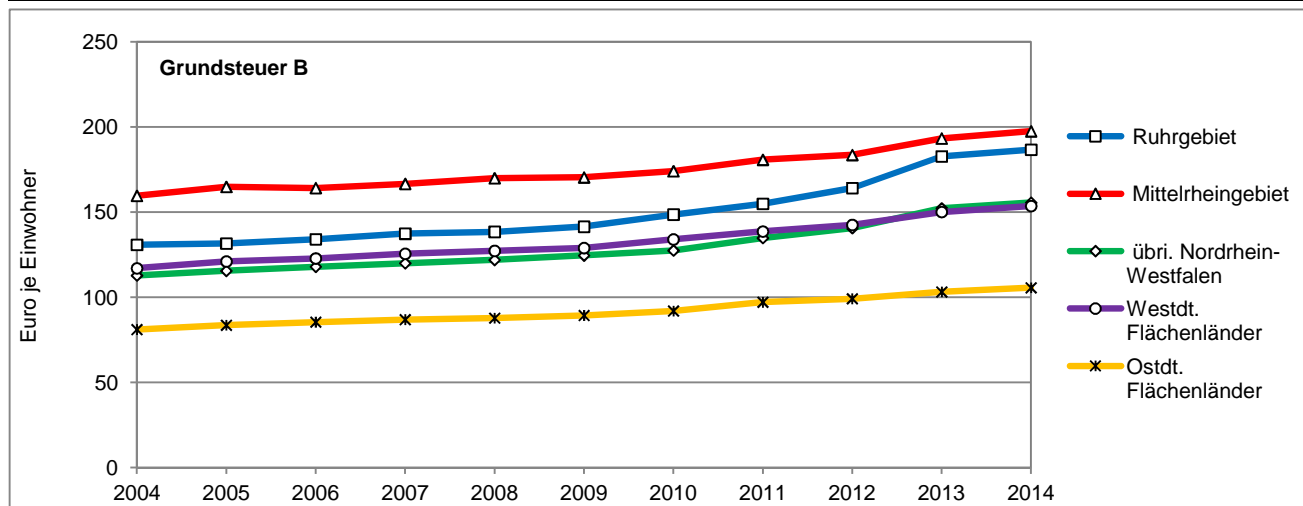
Region / Stadt / Kreis	Kredite zur Liquiditätssicherung (jew. 31.12.) - Kassenkredite - Die erste Städteanleihe über 700 Mio. Euro wurde mit ihren Liquiditätskreditbestandteilen in hohem Maße den Investitionskrediten zugerechnet.							jahresdurchschnittl. Änderung 2014 zu	
	2004	2009	2014					2013	2009
	Euro je Einwohner			NW = 100	D = 100	Mio. Euro	% von D	%	
<i>Nordrhein-Westfalen</i>									
Ruhrgebiet	904	1 989	2 888	195,2	435,8	14 576	29,3	2,0	6,0
kreisfreie Städte	1 110	2 472	3 434	232,0	518,2	11 204	22,5	1,7	5,3
Kreise	536	1 123	1 889	127,6	285,0	3 370	6,8	3,0	8,4
<i>Mittelrheingebiet</i>									
Rheinsche Städte	504	648	1 239	83,7	187,0	3 211	6,5	17,8	11,6
Bergische Städte	1 724	3 540	3 998	270,1	603,3	2 434	4,9	- 5,2	1,6
Kreise	141	299	587	39,7	88,6	1 487	3,0	7,5	11,5
übr. Nordrhein-Westfalen	145	333	635	42,9	95,9	4 327	8,7	8,3	11,0
Nordrh.-Westf. oh. Ruhr	294	547	913	61,7	137,9	11 459	23,0	7,4	8,7
Nordrhein-Westfalen	473	965	1 480	100,0	223,3	26 033	52,3	4,3	7,1
Landschaftsverbände	0	0	21	1,4	3,1	364	0,7	- 0,2	n.i.
Regionalverband Ruhr	0	0	0	0,0	0,1	2	0,0	1 299,6	n.i.
Nordrhein-Westfalen	473	965	1 501	101,4	226,5	26 399	53,1	4,2	7,4
<i>Deutschland oh. Stadtstaaten</i>									
Westdt. Flächenländer	291	520	744	50,2	112,2	46 542	93,6	1,6	6,0
Ostdt. Flächenländer	113	174	257	17,3	38,7	3 206	6,4	10,9	6,1
Flächenländer insgesamt	260	461	663	44,8	100,0	49 748	100,0	2,2	6,0
<i>Kreisfreie Städte im Ruhrgebiet</i>									
Bochum	464	1 036	2 281	154,1	344,2	824	1,7	17,4	13,3
Bottrop	222	966	1 819	122,9	274,6	211	0,4	0,6	10,9
Dortmund	640	1 726	2 368	160,0	357,3	1 369	2,8	- 1,1	5,3
Duisburg	1 677	3 207	3 661	247,4	552,6	1 778	3,6	2,6	2,0
Essen	1 481	3 176	3 611	244,0	545,0	2 061	4,1	- 5,5	2,0
Gelsenkirchen	0	1 153	3 071	207,5	463,4	793	1,6	8,9	17,6
Hagen	2 009	4 719	6 049	408,7	912,9	1 124	2,3	- 3,7	3,8
Hamm	370	497	872	58,9	131,6	154	0,3	5,2	9,3
Herne	909	1 948	3 087	208,6	465,8	477	1,0	- 6,3	6,7
Mülheim an der Ruhr	869	2 463	5 075	342,9	765,8	846	1,7	13,9	12,7
Oberhausen	3 215	5 959	7 487	505,9	1 129,9	1 566	3,1	3,5	3,5
<i>Kreise im Ruhrgebiet</i>									
Ennepe-Ruhr-Kreis	720	1 196	2 011	135,9	303,5	650	1,3	4,9	8,4
Recklinghausen	794	1 911	2 928	197,8	441,8	1 794	3,6	2,2	6,8
Unna	436	851	1 372	92,7	207,1	537	1,1	3,7	7,3
Wesel	142	251	852	57,6	128,5	389	0,8	3,3	22,0



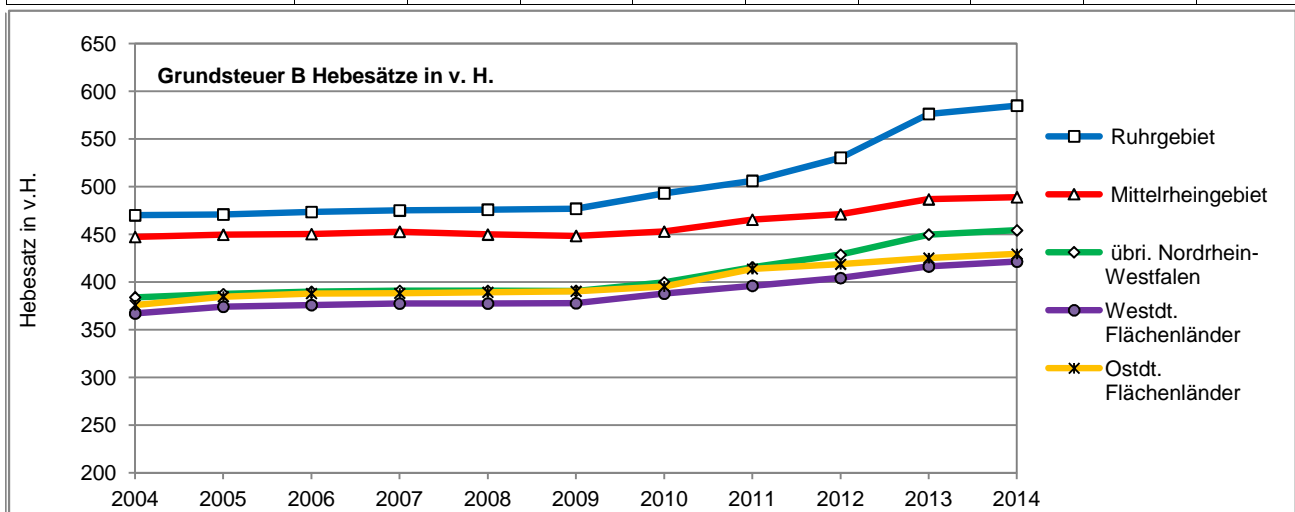
## Anhang 19: Grundsteuer B 2004 bis 2014

### Das Ruhrgebiet im interregionalen Vergleich

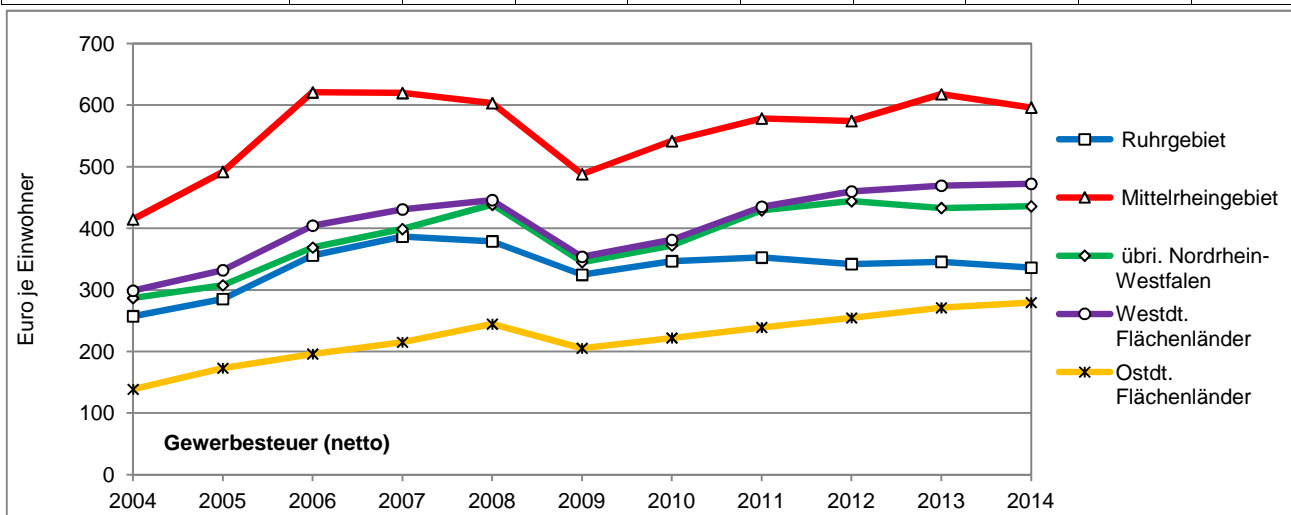
Region / Stadt / Kreis	Grundsteuer B							jährsd. Änderung der Absolutwerte 2014 zu	
	2004	2009	2014				2013	2009	
	Euro je Einwohner			NW = 100	D = 100	Mio. Euro	in % der Steuern	%	
<i>Nordrhein-Westfalen</i>									
Ruhrgebiet	131	141	187	104,8	128,2	941	19,4	2,1	4,2
kreisfreie Städte	142	151	193	108,6	132,8	629	20,1	2,1	3,8
Kreise	111	124	174	97,9	119,8	312	18,1	2,1	5,2
Mittelrheingebiet	160	170	198	110,9	135,6	1 127	14,8	2,2	2,3
Rheinische Städte	191	200	217	121,8	149,0	558	14,3	2,0	1,5
Bergische Städte	152	163	214	120,0	146,8	130	19,6	- 0,2	4,2
Kreise	131	144	174	97,6	119,4	439	14,5	3,2	2,9
übr. Nordrhein-Westfalen	113	125	156	87,3	106,8	1 058	15,1	2,2	3,4
Nordrh.-Westf. oh. Ruhr	134	145	175	98,1	120,0	2 185	14,9	2,2	2,8
Nordrhein-Westfalen	133	144	178	100,0	122,3	3 126	16,0	2,2	3,2
Landschaftsverbände									
Regionalverband Ruhr	-	-	-	-	-	-	-	-	n.i.
Nordrhein-Westfalen	133	144	178	100,0	122,3	3 126	16,1	2,2	3,2
<i>Deutschland oh. Stadtstaaten</i>									
Westdt. Flächenländer	117	129	154	86,2	105,5	9 615	13,5	2,8	2,9
Ostdt. Flächenländer	81	89	106	59,3	72,5	1 319	15,7	2,3	2,2
Flächenländer insgesamt	111	122	146	81,7	100,0	10 933	13,8	2,8	2,8
<i>Kreisfreie Städte im Ruhrgebiet</i>									
Bochum	155	167	223	125,2	153,2	81	23,8	9,4	4,1
Bottrop	126	135	161	90,5	110,7	19	20,3	0,6	2,8
Dortmund	134	146	184	103,2	126,3	105	17,2	3,1	3,6
Duisburg	140	149	214	120,2	147,0	104	24,1	0,1	6,0
Essen	165	166	201	113,0	138,3	114	17,1	- 0,4	3,0
Gelsenkirchen	122	134	142	79,7	97,5	37	22,3	1,2	0,7
Hagen	149	160	255	143,2	175,2	47	25,4	0,7	7,6
Hamm	120	128	151	84,7	103,6	27	18,1	1,3	2,1
Herne	101	109	137	76,9	94,0	21	18,9	1,2	2,7
Mülheim a. d. Ruhr	178	182	216	121,3	148,4	36	19,4	2,9	2,8
Oberhausen	136	153	184	103,5	126,6	39	20,2	2,4	2,7
<i>Kreise im Ruhrgebiet</i>									
Ennepe-Ruhr-Kreis	122	141	178	100,0	122,4	58	15,9	1,0	3,4
Recklinghausen	110	123	185	103,9	127,1	114	20,3	2,5	6,5
Unna	105	121	187	105,0	128,4	73	18,9	3,1	6,5
Wesel	109	115	147	82,3	100,7	67	16,2	1,3	3,6



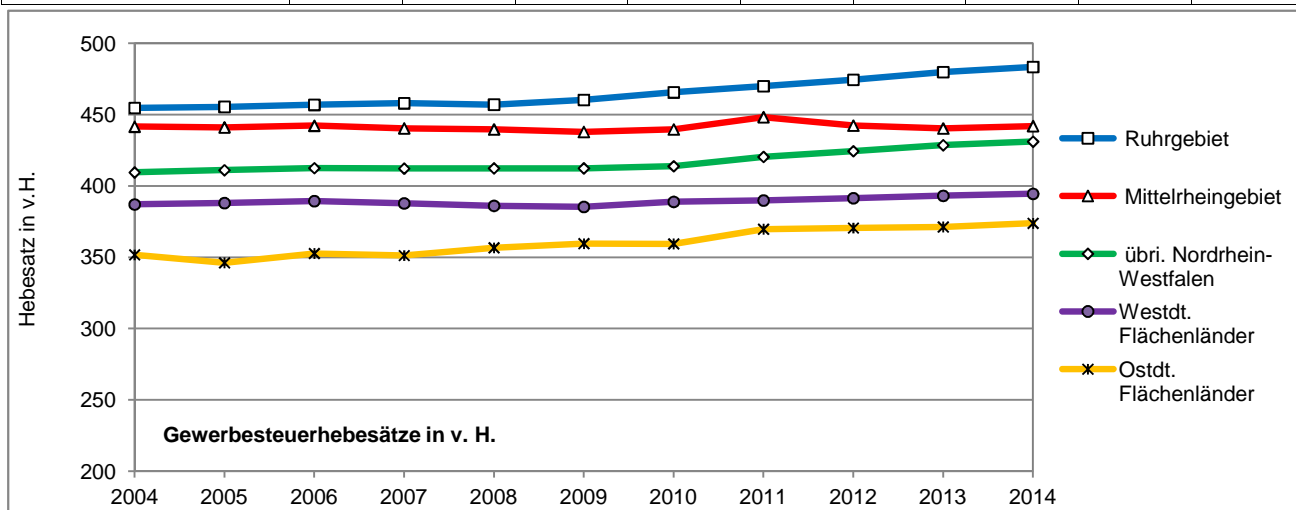
Anhang 19: Grundsteuer B 2004 bis 2014									
Das Ruhrgebiet im interregionalen Vergleich									
Region / Stadt / Kreis	jahresd. Änderung der Pro-Kopf-Werte 2014 zu		durchschnittliches Aufkommen der Grundsteuer B		Grundsteuer B	Grundsteuer B Hebesatz		Grundsteuer B Grundbetrag	
	2009	2004	2009/2014		2014	2009	2014	2009/2014	
	%		Euro je Einwohner	NW = 100	in % der ber. EZ	v.H.		Euro je Einwohner	NW = 100
<i>Nordrhein-Westfalen</i>									
Ruhrgebiet	4,7	3,3	163	101,7	5,8	477	585	31	90,5
kreisfreie Städte	4,2	2,8	172	107,5	6,2	499	597	31	91,0
Kreise	5,9	4,2	146	91,2	5,2	438	562	31	89,7
Mittelrheingebiet	2,5	2,0	183	114,3	6,2	448	489	39	113,6
Rheinische Städte	1,4	1,2	208	129,9	6,6	479	497	42	123,2
Bergische Städte	4,7	3,2	186	116,1	6,9	490	608	34	100,1
Kreise	3,2	2,6	158	98,2	5,6	404	453	37	107,1
übr. Nordrhein-Westfalen	3,8	3,0	139	86,8	5,1	391	454	33	95,7
Nordrh.-Westf. oh. Ruhr	3,1	2,5	159	99,3	5,6	420	471	36	103,8
Nordrhein-Westfalen	3,6	2,7	160	100,0	5,6	435	501	34	100,0
<i>Landschaftsverbände</i>									
Regionalverband Ruhr	n.i.	n.i.	-	-	-	-	-	-	-
Nordrhein-Westfalen	3,6	2,7	160	100,0	5,0	435	501	34	100,0
<i>Deutschland oh. Stadtstaaten</i>									
Westdt. Flächenländer	3,0	2,5	141	88,1	4,6	378	421	35	102,5
Ostdt. Flächenländer	2,8	2,4	98	60,9	3,7	390	430	24	68,8
Flächenländer insgesamt	3,0	2,5	134	83,5	4,4	379	422	33	96,8
<i>Kreisfreie Städte im Ruhrgebiet</i>									
Bochum	4,9	3,4	190	118,7	7,5	495	605	35	101,8
Bottrop	3,0	2,2	151	94,2	6,0	530	590	27	78,5
Dortmund	3,9	2,9	165	102,7	5,5	470	540	32	93,9
Duisburg	6,2	4,0	179	111,7	7,6	500	695	30	87,6
Essen	3,3	1,9	193	120,3	5,7	510	590	33	96,9
Gelsenkirchen	1,0	1,4	138	86,1	4,6	530	545	26	75,8
Hagen	8,1	5,0	198	123,5	8,0	495	750	33	97,1
Hamm	2,7	2,1	143	89,1	4,9	465	500	29	84,0
Herne	3,9	2,8	121	75,4	5,0	500	560	23	66,8
Mülheim a. d. Ruhr	2,9	1,8	197	123,0	7,4	500	560	37	108,0
Oberhausen	3,2	2,8	167	104,4	6,0	530	590	30	86,8
<i>Kreise im Ruhrgebiet</i>									
Ennepe-Ruhr-Kreis	3,9	3,5	159	99,0	5,4	441	520	33	96,4
Recklinghausen	7,1	4,8	147	91,4	5,1	466	662	30	86,1
Unna	7,5	5,4	148	92,5	5,7	438	597	29	85,0
Wesel	4,1	2,8	135	84,1	4,7	404	450	32	93,9



Anhang 20: Gewerbesteuer (netto)* 2004 bis 2014									
Das Ruhrgebiet im interregionalen Vergleich									
Region / Stadt / Kreis	Gewerbesteuer (netto)*							jährsd. Änderung der Absolutwerte 2014 zu	
	2004	2009	2014				2013	2009	
	Euro je Einwohner			NW = 100	D = 100	Mio. Euro	in % der Steuern	%	
<i>Nordrhein-Westfalen</i>									
Ruhrgebiet	257	325	336	73,2	76,4	1 694	34,9	- 2,8	0,1
kreisfreie Städte	276	349	332	72,3	75,4	1 080	34,5	- 5,3	- 1,2
Kreise	224	281	344	74,8	78,1	614	35,6	2,1	2,8
Mittelrheingebiet	415	488	596	129,8	135,4	3 401	44,8	- 3,5	3,2
Rheinische Städte	535	648	751	163,5	170,6	1 931	49,5	- 3,5	2,6
Bergische Städte	371	301	390	84,8	88,5	237	35,7	- 21,9	3,9
Kreise	309	375	488	106,3	110,9	1 234	40,7	1,1	4,1
übr. Nordrhein-Westfalen	287	345	436	94,9	99,0	2 964	42,2	0,6	3,6
Nordrh.-Westf. oh. Ruhr	344	410	509	110,8	115,6	6 365	43,5	- 1,6	3,4
Nordrhein-Westfalen	319	385	459	100,0	104,3	8 060	41,4	- 1,9	2,6
Landschaftsverbände	-	-	- 1	- 0,3	- 0,3	- 22	100,0	- 63,7	n.i.
Regionalverband Ruhr	-	-	-	-	-	-	-	-	n.i.
Nordrhein-Westfalen	319	385	458	99,7	104,1	8 038	41,3	- 1,4	2,6
<i>Deutschland oh. Stadtstaaten</i>									
Westdt. Flächenländer	299	354	472	102,8	107,3	29 563	41,6	1,1	4,8
Ostdt. Flächenländer	139	205	280	60,9	63,5	3 491	41,5	3,1	4,6
Flächenländer insgesamt	271	328	440	95,8	100,0	33 054	41,6	1,3	4,8
<i>Kreisfreie Städte im Ruhrgebiet</i>									
Bochum	298	281	245	53,3	55,6	88	26,1	- 16,8	- 3,0
Bottrop	182	214	219	47,6	49,7	25	27,5	5,9	0,2
Dortmund	246	317	429	93,4	97,4	246	40,0	6,1	4,9
Duisburg	281	193	271	58,9	61,5	132	30,4	- 7,1	5,6
Essen	373	610	501	109,0	113,7	284	42,4	3,8	- 3,6
Gelsenkirchen	245	354	136	29,6	30,9	35	21,4	- 54,4	- 14,9
Hagen	260	251	306	66,5	69,4	57	30,4	- 18,4	2,8
Hamm	208	280	323	70,3	73,4	57	38,7	- 1,6	1,9
Herne	175	204	204	44,4	46,4	31	28,1	24,1	- 1,2
Mülheim a. d. Ruhr	443	707	363	78,9	82,4	60	32,6	- 15,0	- 10,6
Oberhausen	152	255	308	67,0	69,9	65	33,7	2,0	2,7
<i>Kreise im Ruhrgebiet</i>									
Ennepe-Ruhr-Kreis	316	356	433	94,2	98,2	140	38,5	- 6,4	2,7
Recklinghausen	180	246	308	67,1	70,0	189	33,8	8,6	3,3
Unna	225	303	371	80,8	84,3	146	37,6	5,3	2,4
Wesel	218	253	305	66,4	69,3	140	33,6	- 0,1	2,6



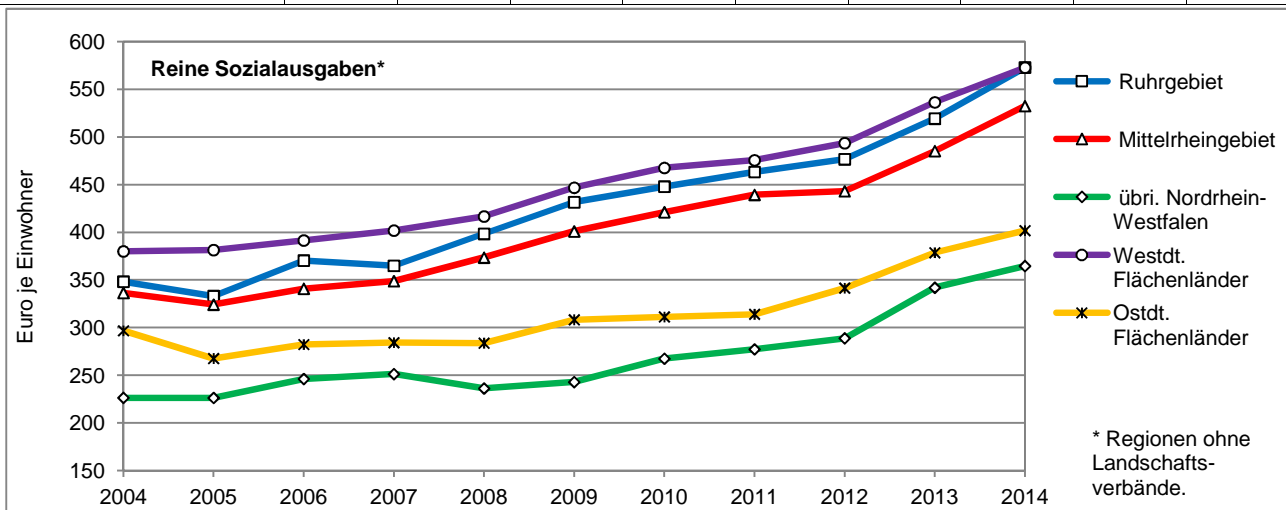
Anhang 20: Gewerbesteuer (netto)* 2004 bis 2014									
Das Ruhrgebiet im interregionalen Vergleich									
Region / Stadt / Kreis	jahresd. Änderung der Pro-Kopf-Werte 2014 zu		durchschnittliches Gewerbesteuer-aufkommen (netto)		Gewerbesteuer (netto) 2014	Gewerbesteuer-hebesatz		Gewerbesteuer-grundbetrag	
	2009	2004	2009/2014			2009	2014	2009/2014	
	%		Euro je Einwohner	NW = 100	in % der ber. EZ	v.H.		Euro je Einwohner	NW = 100
<i>Nordrhein-Westfalen</i>									
Ruhrgebiet	0,6	2,5	341	77,4	10,4	460	484	86	72,0
kreisfreie Städte	- 0,8	1,7	352	79,8	10,6	467	488	87	73,2
Kreise	3,4	4,0	323	73,2	10,2	448	476	83	70,0
Mittelrheingebiet	3,4	3,4	566	128,4	18,6	438	442	152	127,6
Rheinische Städte	2,5	3,1	740	167,8	22,7	446	461	190	160,4
Bergische Städte	4,4	0,4	397	90,1	12,6	446	486	100	84,2
Kreise	4,5	4,2	433	98,2	15,7	424	409	125	105,3
übri. Nordrhein-Westfalen	4,0	3,9	410	93,0	14,2	412	431	116	97,6
Nordrh.-Westf. oh. Ruhr	3,7	3,6	481	109,1	16,3	426	437	132	111,3
Nordrhein-Westfalen	3,0	3,4	441	100,0	14,6	434	446	119	100,0
<i>Landschaftsverbände</i>									
Regionalverband Ruhr	n.i.	n.i.	- 1	- 0,2	- 0,3	-	-	-	-
Nordrhein-Westfalen	2,9	3,4	440	99,8	13,0	434	446	119	100,0
<i>Deutschland oh. Stadtstaaten</i>									
Westdt. Flächenländer	4,9	4,3	429	97,2	14,1	385	395	133	112,3
Ostdt. Flächenländer	5,3	6,6	245	55,6	9,7	360	374	74	61,9
Flächenländer insgesamt	5,0	4,5	398	90,2	13,5	383	392	123	103,8
<i>Kreisfreie Städte im Ruhrgebiet</i>									
Bochum	- 2,3	- 1,8	277	63,0	8,2	460	480	72	60,3
Bottrop	0,4	1,7	228	51,6	8,1	490	490	54	45,9
Dortmund	5,2	5,2	400	90,6	12,9	450	485	102	85,5
Duisburg	5,8	- 0,4	278	63,1	9,6	470	505	67	56,1
Essen	- 3,2	2,7	516	117,0	14,1	470	480	124	104,4
Gelsenkirchen	- 14,7	- 5,2	243	55,2	4,4	480	480	67	56,5
Hagen	3,3	1,5	344	78,0	9,6	465	510	82	69,0
Hamm	2,4	4,1	304	69,1	10,5	450	465	77	65,2
Herne	0,0	1,4	200	45,4	7,5	460	480	50	42,5
Mülheim a. d. Ruhr	- 10,5	- 1,8	495	112,3	12,4	470	490	122	102,7
Oberhausen	3,2	6,6	326	74,0	10,1	490	520	75	63,3
<i>Kreise im Ruhrgebiet</i>									
Ennepe-Ruhr-Kreis	3,3	2,9	422	95,8	13,0	444	476	108	91,2
Recklinghausen	3,8	5,0	272	61,8	8,5	456	500	67	56,7
Unna	3,4	4,7	348	79,0	11,3	454	474	88	74,1
Wesel	3,1	3,1	298	67,6	9,8	435	450	82	69,1



### Anhang 35: Reine Sozialausgaben 2004 bis 2014

#### Das Ruhrgebiet im interregionalen Vergleich

Region / Stadt / Kreis	Reine Sozialausgaben Auszahlungen abzgl. Einzahlungen - nur Transfeistungen nach SGB II, SGB VIII, SGB XII u.a. Gesetzen -							jährsd. Änderung der Absolutwerte 2014 zu	
	2004	2009	2014				2013	2009	
	Euro je Einwohner			NW = 100	D = 100	Mio. Euro	in % der allg. DM	%	
<i>Nordrhein-Westfalen</i>									
Ruhrgebiet	348	432	573	119,6	105,2	2 887	32,1	10,3	4,3
kreisfreie Städte	392	497	648	135,3	119,1	2 108	34,0	11,2	4,1
Kreise	269	314	436	91,0	80,1	779	27,9	8,0	5,0
<i>Mittelrheingebiet</i>									
Mittelrheingebiet	337	401	532	111,1	97,8	3 036	31,2	9,7	4,7
Rheinische Städte	447	521	675	141,0	124,1	1 736	35,3	9,4	4,5
Bergische Städte	400	496	658	137,3	120,9	399	36,3	16,5	4,3
Kreise	214	259	357	74,5	65,5	901	24,2	7,4	5,1
<i>übr. Nordrhein-Westfalen</i>									
übr. Nordrhein-Westfalen	226	243	365	76,1	67,0	2 480	25,9	6,6	6,6
Nordrh.-Westf. oh. Ruhr	276	315	441	92,1	81,1	5 517	28,6	8,3	5,5
Nordrhein-Westfalen	297	348	479	100,0	88,0	8 404	29,7	9,0	5,1
<i>Landschaftsverbände</i>									
Landschaftsverbände	164	189	244	50,9	44,8	4 281	545,4	3,5	4,0
Regionalverband Ruhr	-	-	-	-	-	-	-	-	n.i.
Nordrhein-Westfalen	462	538	723	150,9	132,8	12 685	43,6	7,1	4,7
<i>Deutschland oh. Stadtstaaten</i>									
Westdt. Flächenländer	380	447	573	119,6	105,2	35 844	36,2	7,3	4,1
Ostdt. Flächenländer	297	308	402	83,9	73,8	5 017	29,4	6,0	3,8
Flächenländer insgesamt	365	423	544	113,6	100,0	40 861	35,2	7,1	4,1
<i>Kreisfreie Städte im Ruhrgebiet</i>									
Bochum	346	464	705	147,1	129,5	254	42,3	29,1	6,4
Bottrop	273	319	431	90,1	79,3	50	27,7	- 1,2	5,0
Dortmund	424	521	705	147,2	129,6	404	35,7	9,7	4,9
Duisburg	405	484	646	134,9	118,7	314	33,2	6,3	4,7
Essen	474	629	764	159,4	140,3	433	35,7	12,1	2,9
Gelsenkirchen	383	489	544	113,6	100,0	140	27,5	- 5,2	1,6
Hagen	370	495	553	115,4	101,6	103	26,8	10,9	1,4
Hamm	351	430	552	115,2	101,4	97	32,1	21,7	3,7
Herne	311	361	524	109,3	96,2	81	29,4	10,9	5,1
Mülheim a. d. Ruhr	335	395	586	122,4	107,7	98	38,1	15,3	6,7
Oberhausen	385	516	640	133,7	117,6	134	33,5	12,0	3,2
<i>Kreise im Ruhrgebiet</i>									
Ennepe-Ruhr-Kreis	243	307	436	90,9	80,0	141	28,9	5,7	5,4
Recklinghausen	302	356	418	87,3	76,8	257	24,5	6,3	2,2
Unna	284	272	519	108,3	95,3	203	33,5	11,0	10,3
Wesel	229	298	389	81,2	71,5	178	27,7	8,8	4,0



### Anhang 35: Reine Sozialausgaben 2004 bis 2014

#### Das Ruhrgebiet im interregionalen Vergleich

Region / Stadt / Kreis	jahresd. Änderung der Pro-Kopf-Werte 2014 zu		durchschnittliche Reine Sozialausgaben		Reine SozA einschl. LV-Anteil	Reine Sozialausgaben 2014				
	2009	2004	2009/2014			Einzahlungen			Auszahlungen	
	%		Euro je Einw.	NW = 100	Euro je Einw.	% von Auszahlg.	Euro je Einw.	NW = 100	Euro je Einw.	NW = 100
<i>Nordrhein-Westfalen</i>										
Ruhrgebiet	4,8	4,6	485	120,7	842	19,6	139	125,8	712	120,8
kreisfreie Städte	4,5	4,7	551	137,1	930	19,0	152	137,7	800	135,8
Kreise	5,6	4,5	366	91,0	682	20,9	115	104,3	551	93,5
Mittelrheingebiet	4,8	4,3	454	112,8	761	17,0	109	98,7	642	108,8
Rheinische Städte	4,4	3,8	587	145,9	927	15,4	123	110,9	798	135,4
Bergische Städte	4,8	4,6	550	136,8	886	16,1	127	114,4	784	133,0
Kreise	5,5	4,7	297	73,9	562	20,4	91	82,5	448	76,0
übr. Nordrhein-Westfalen	7,0	4,4	297	73,9	603	19,9	91	81,9	455	77,2
Nordrh.-Westf. oh. Ruhr	5,8	4,4	368	91,6	675	18,4	99	89,6	540	91,6
Nordrhein-Westfalen	5,4	4,4	402	100,0	723	18,8	111	100,0	590	100,0
Landschaftsverbände	4,3	3,7	215	53,6	-	8,8	24	21,2	267	45,4
Regionalverband Ruhr	n.i.	n.i.	-	-	-	-	-	-	-	-
Nordrhein-Westfalen	5,1	4,2	618	153,6	723	15,7	134	121,2	857	145,4
<i>Deutschland oh. Stadtstaaten</i>										
Westdt. Flächenländer	4,2	3,8	499	124,0	573	15,7	107	96,7	680	115,3
Ostdt. Flächenländer	4,5	2,8	343	85,2	402	28,3	159	143,6	561	95,1
Flächenländer insgesamt	4,3	3,7	472	117,5	544	17,5	116	104,5	660	111,9
<i>Kreisfreie Städte im Ruhrgebiet</i>										
Bochum	7,2	6,7	523	130,1	1 002	14,0	115	104,1	820	139,0
Bottrop	5,2	4,2	384	95,6	685	20,8	113	102,3	545	92,4
Dortmund	5,2	4,7	605	150,4	1 041	20,5	182	164,3	887	150,4
Duisburg	4,9	4,3	574	142,8	895	18,1	143	129,4	789	133,9
Essen	3,3	4,4	660	164,2	1 027	17,0	157	141,5	920	156,1
Gelsenkirchen	1,8	3,3	526	130,7	868	23,2	164	148,4	708	120,1
Hagen	1,9	3,7	499	124,0	842	14,5	94	85,0	647	109,7
Hamm	4,2	4,2	444	110,4	840	23,1	166	149,9	718	121,7
Herne	6,4	4,8	430	107,0	820	21,8	146	132,1	670	113,6
Mülheim a. d. Ruhr	6,8	5,2	430	107,0	798	29,1	241	217,7	827	140,2
Oberhausen	3,6	4,7	558	138,7	867	16,6	127	115,0	768	130,2
<i>Kreise im Ruhrgebiet</i>										
Ennepe-Ruhr-Kreis	6,0	5,4	372	92,6	698	19,1	103	93,0	538	91,3
Recklinghausen	2,7	3,0	382	95,1	685	26,1	148	133,7	566	96,0
Unna	11,4	5,6	368	91,4	780	18,0	114	103,0	633	107,3
Wesel	4,5	5,0	338	84,1	582	17,4	82	73,8	471	79,8

#### Reine Sozialausgaben der Gemeinden und Kreise einschließlich der anhand der Finanzkraft umgelegten Beträge der Landschaftsverbände 2014 in Euro je Einwohner



#### Vergleichsprobleme:

Der Vergleich der reinen Sozialleistungen über die Landesgrenzen hinweg ist schwierig, da in einigen Ländern die Aufgaben des überörtlichen Sozialhilfeträgers (Landschaftsverbände in NRW) nicht von der kommunalen Ebene sondern vom Land wahrgenommen werden: Brandenburg, Niedersachsen, Rheinland-Pfalz, Saarland, Sachsen-Anhalt, Schleswig-Holstein und Thüringen. Dabei gibt es teilweise eine kommunale Kostenbeteiligung, die sich hier aber nicht ermitteln lässt. Darüber hinaus haben die Länder die Aufgabenteilung zwischen örtlichem und überörtlichem Träger unterschiedlich abgegrenzt.

Da die Kostenbeteiligungen des Bundes an den kommunalen Sozialausgaben nicht immer direkt den Transfereinnahmen "Soziales" zugeordnet werden, verliert der Indikator "Reine Sozialausgaben" an Aussagekraft; er überzeichnet.



### Anhang 46: Auszahlungen für Investitionen 2004 bis 2014

#### Das Ruhrgebiet im interregionalen Vergleich

Region / Stadt / Kreis	Auszahlungen für Investitionen - Baumaßnahmen und Investitionszuweisungen an Dritte - (ohne Grundstücks- und Immobilientransfers)							Änderung der Absolutwerte 2014 zu 2013	
	2004	2009	2014				in % der ber. AZ	%	Mio. Euro
	Euro je Einwohner			NW = 100	D = 100	Mio. Euro			
<i>Nordrhein-Westfalen</i>									
Ruhrgebiet	161	112	115	85,8	44,3	580	3,5	7,6	41,1
kreisfreie Städte	165	105	112	83,6	43,1	364	3,4	12,4	40,3
Kreise	152	123	121	90,0	46,4	216	3,6	2,3	4,8
<i>Mittelrheingebiet</i>									
Mittelrheingebiet	154	135	141	105,1	54,2	804	4,2	2,3	18,3
Rheinische Städte	165	161	170	127,0	65,5	438	4,9	2,3	9,7
Bergische Städte	80	83	92	68,5	35,3	56	2,6	7,4	3,8
Kreise	162	122	123	91,6	47,2	310	3,9	1,6	4,7
<i>übr. Nordrhein-Westfalen</i>									
übr. Nordrhein-Westfalen	177	140	142	106,2	54,7	969	4,6	6,5	59,5
Nordrh.-Westf. oh. Ruhr	166	138	142	105,7	54,5	1 773	4,4	4,6	77,8
Nordrhein-Westfalen	165	130	134	100,0	51,5	2 353	4,1	5,5	122,9
<i>Landschaftsverbände</i>									
Landschaftsverbände	5	1	1	1,0	0,5	24	0,4	- 3,7	- 0,9
Regionalverband Ruhr	1	0	-	-	-	-	-	-	- 4,0
Nordrhein-Westfalen	170	131	135	101,0	52,1	2 377	3,7	5,2	118,0
<i>Deutschland oh. Stadtstaaten</i>									
Westdt. Flächenländer	222	246	263	195,8	100,9	16 436	7,8	2,7	425,5
Ostdt. Flächenländer	351	326	248	184,9	95,3	3 097	8,7	4,3	127,0
Flächenländer insgesamt	245	260	260	194,0	100,0	19 533	8,0	2,9	552,5
<i>Kreisfreie Städte im Ruhrgebiet</i>									
Bochum	188	79	154	114,9	59,2	56	4,7	46,8	17,7
Bottrop	139	138	74	55,1	28,4	9	2,7	- 17,4	- 1,8
Dortmund	196	149	90	67,0	34,6	51	2,6	7,5	3,6
Duisburg	87	42	73	54,1	27,9	35	2,5	17,2	5,2
Essen	172	94	127	94,4	48,7	72	3,5	41,9	21,2
Gelsenkirchen	186	131	83	61,7	31,8	21	2,6	- 36,7	- 12,4
Hagen	290	90	95	70,8	36,5	18	2,9	27,5	3,8
Hamm	174	250	140	104,5	53,9	25	4,6	22,9	4,6
Herne	99	113	78	58,5	30,1	12	2,7	- 39,9	- 8,0
Mülheim a. d. Ruhr	117	77	249	185,6	95,7	41	6,5	4,6	1,8
Oberhausen	152	61	117	87,5	45,1	25	3,6	22,8	4,6
<i>Kreise im Ruhrgebiet</i>									
Ennepe-Ruhr-Kreis	116	116	78	58,5	30,1	25	2,3	- 32,8	- 12,4
Recklinghausen	169	127	113	84,2	43,4	69	3,3	6,0	3,9
Unna	139	73	120	89,4	46,1	47	3,5	41,1	13,7
Wesel	167	166	162	120,7	62,2	74	5,1	- 0,6	- 0,4

